

♪ 同時2現場・新築分譲住宅！現地内覧会開催♪

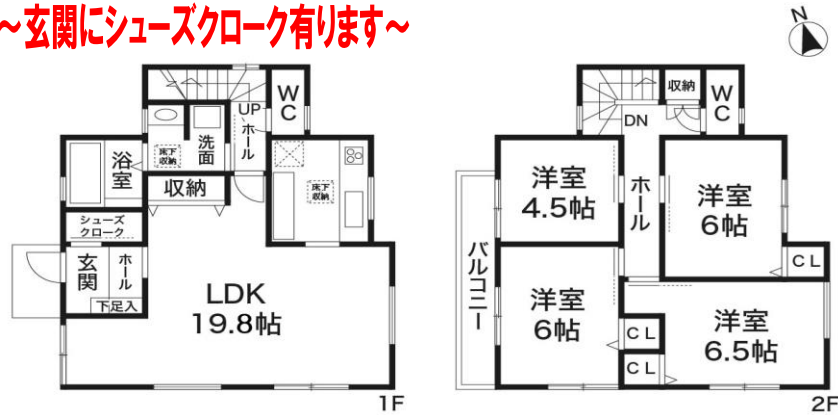
11月3日(日)、4日(月)
12:00~16:00

須磨区横尾2丁目
新築価格 →

A号地 **3,980万円** (税込) B号地 **3,780万円** (税込)
■土地面積/137.97㎡(41.73坪) ■建物面積/100.03㎡(30.25坪) ■土地面積/118.70㎡(35.90坪) ■建物面積/91.53㎡(27.68坪)

A号地 / 4LDK

~玄関にシューズクローク有ります~



B号地 / 4LDK

A・B号地共に駐車場2台分
充実した設備内容です



~A・B号地、共通設備~

- スマート宅配ポスト設置 ■リビング床暖房設置(ガス温水式タイプ)
- システムキッチン(タカラスタンダード) ■食器洗い乾燥機 ■カップボード
- ハイアフリーユニットバス(1坪タイプ) ■浴室乾燥暖房機 ■浴室内TV
- 3面鏡洗面化粧台 ■ガス衣類乾燥機「乾太くん」
- 全居室LOW-eペアガラス ■トイレ1階2階(ウォシュレット機能付)
- カラーモニターインターホン ■火災警報器 など

●神戸市須磨区横尾2丁目38-3 ●神戸市営地下鉄西神山手線「妙法寺」駅より徒歩約16分 ●構造/A・B号地: 木造2階建 ●土地権利/所有権 ●宅地 ●種類/住宅 ●第1種低層住居専用地域 ●建ぺい率/50% ●容積率/100% ●駐車場/A・B号地: 各2台分 ●B号地 ●現況/A・B号地: 令和6年6月完成 ●引渡日/即日可能 ●別途、集会所の持分も売買対象となります ●仲介物件

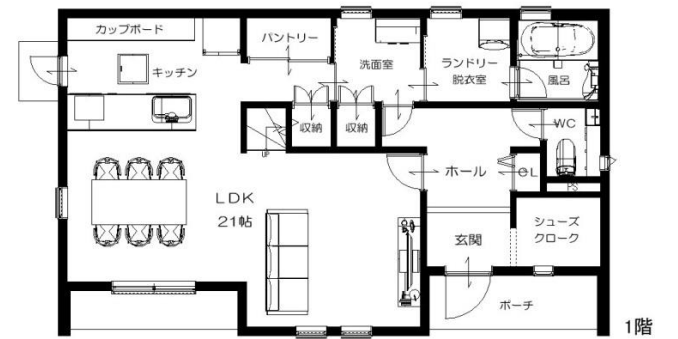
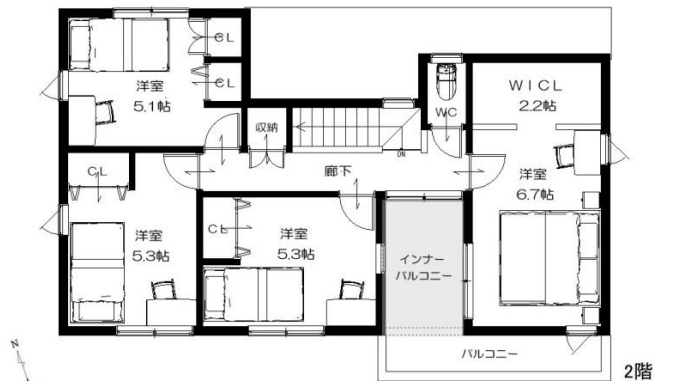
須磨区友が丘5丁目
販売価格 →

4,980万円 (税込)
■土地面積/228.31㎡(69.06坪) ■建物面積/115.47㎡(34.92坪)

**駐車場
3台分**
※車種による



~家事動線・生活動線にこだわった4LDKの家~
♪多種多様な使い方ができるインナーバルコニー
♪玄関横にはシューズクローク有り
♪ウォークインクローゼットや全居室に収納があり
すっきりとした生活が可能です
♪設備も充実しています。来場時にご確認下さい



●神戸市須磨区友が丘5丁目 ●神戸市営地下鉄西神山手線「名谷」駅より徒歩約23分 ●構造/木造2階建 ●土地権利/所有権 ●宅地 ●種類/住宅 ●第1種低層住居専用地域 ●建ぺい率/50% ●容積率/100% ●駐車場/3台分 ●現況/令和6年8月完成 ●引渡日/即日可能 ●仲介物件

住まいを通じて生涯のお付き合い
GODAI
<仲介>

(公社)兵庫県宅地建物取引業協会会員 兵庫県知事免許(9)8991号
有限会社 五大ホーム
〒654-0103 神戸市須磨区白川台1丁目4番8号

☎(078) 794-5000
社団法人 近畿地区不動産公正取引協議会



お電話を頂ければ
スピーディーに
無料査定致します
当社ホームページ <http://www.godai-home.jp>